

脳て一体なんだ!!
「こころ」ってどういうこと?

脳と心

脳 \rightleftharpoons 心

脳科学と心理学

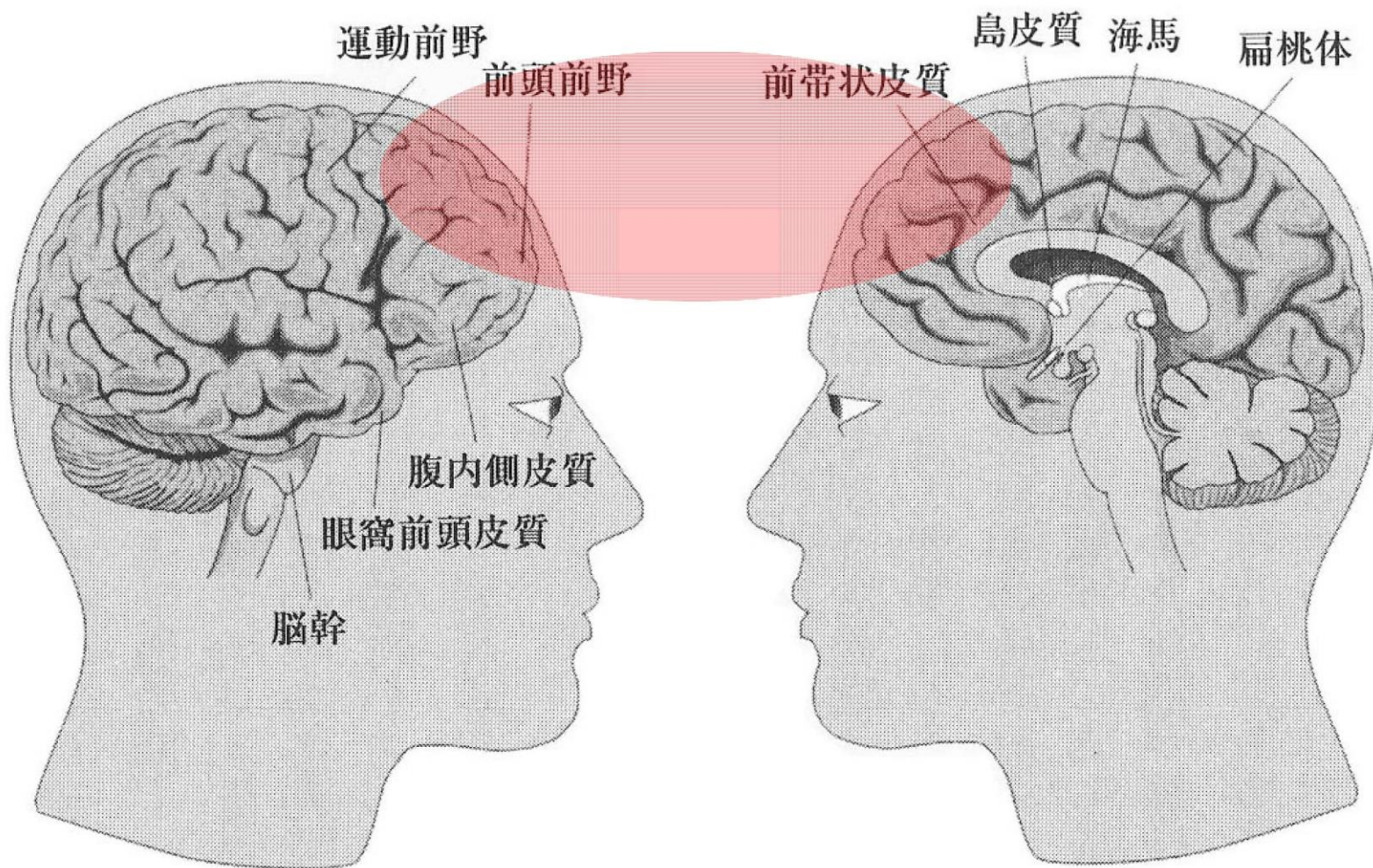
まずは脳について知ろう

ミラーニューロンを理解しよう

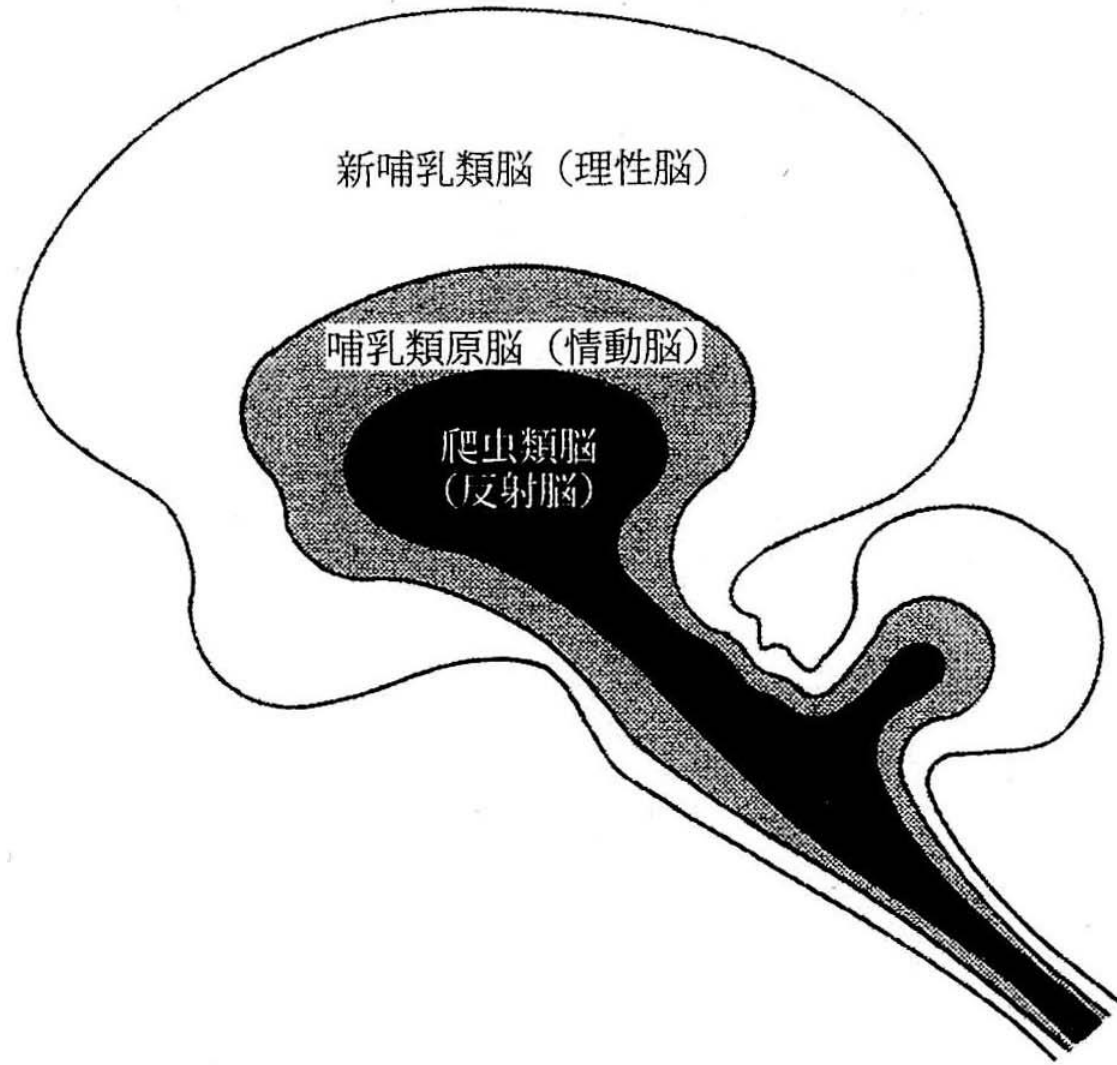
*まねをすることの重要性

*自分の脳を他人の脳と共有することとは?

脳は他人と共有して初めて成長できる
—その前提に健全な認知機能の存在—



それでは人間の脳の構造
と機能はどうなっているか



MacLean によるヒト脳の三位一体的構造 (MacLean, 1990)

MacLean PD (1990) *The Triune Brain in Evolution: Role in Paleocerebral Functions*, Plenum Press (法橋 登記 (1994)『三つの脳の進化——反射脳・情動脳・理性脳と「人間らしさ」の起源』工作舎).

• **生きている**

反射活動・調節作用 (脳幹・脊髄系)

• **生きてゆく**

• **たくましく**

本能行動・情動行動 (大脳辺縁系)

• **うまく**

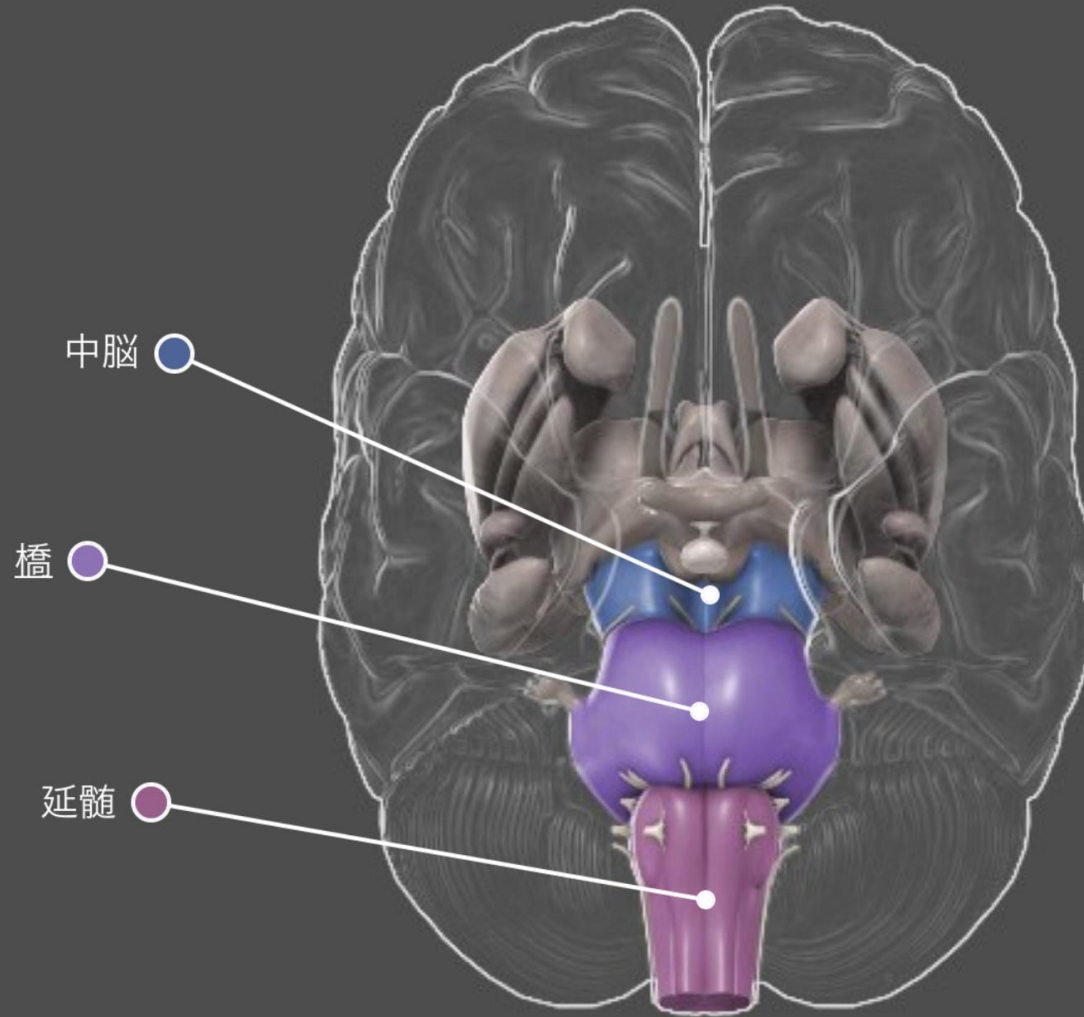
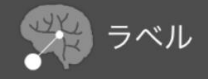
適応行動 (新皮質系)

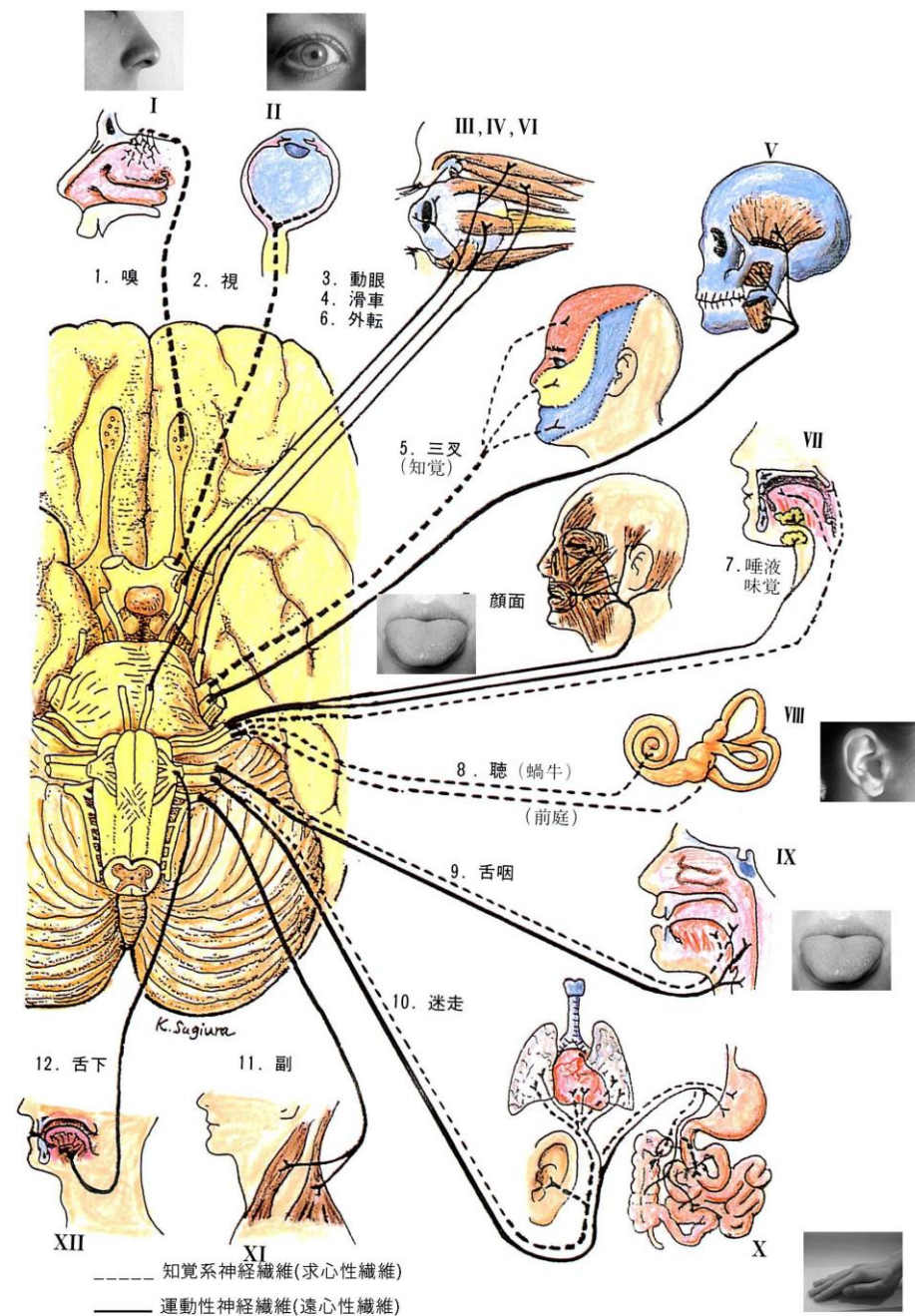
• **よく**

創造行為(個性) (新皮質系)

脳幹

Brain Stem



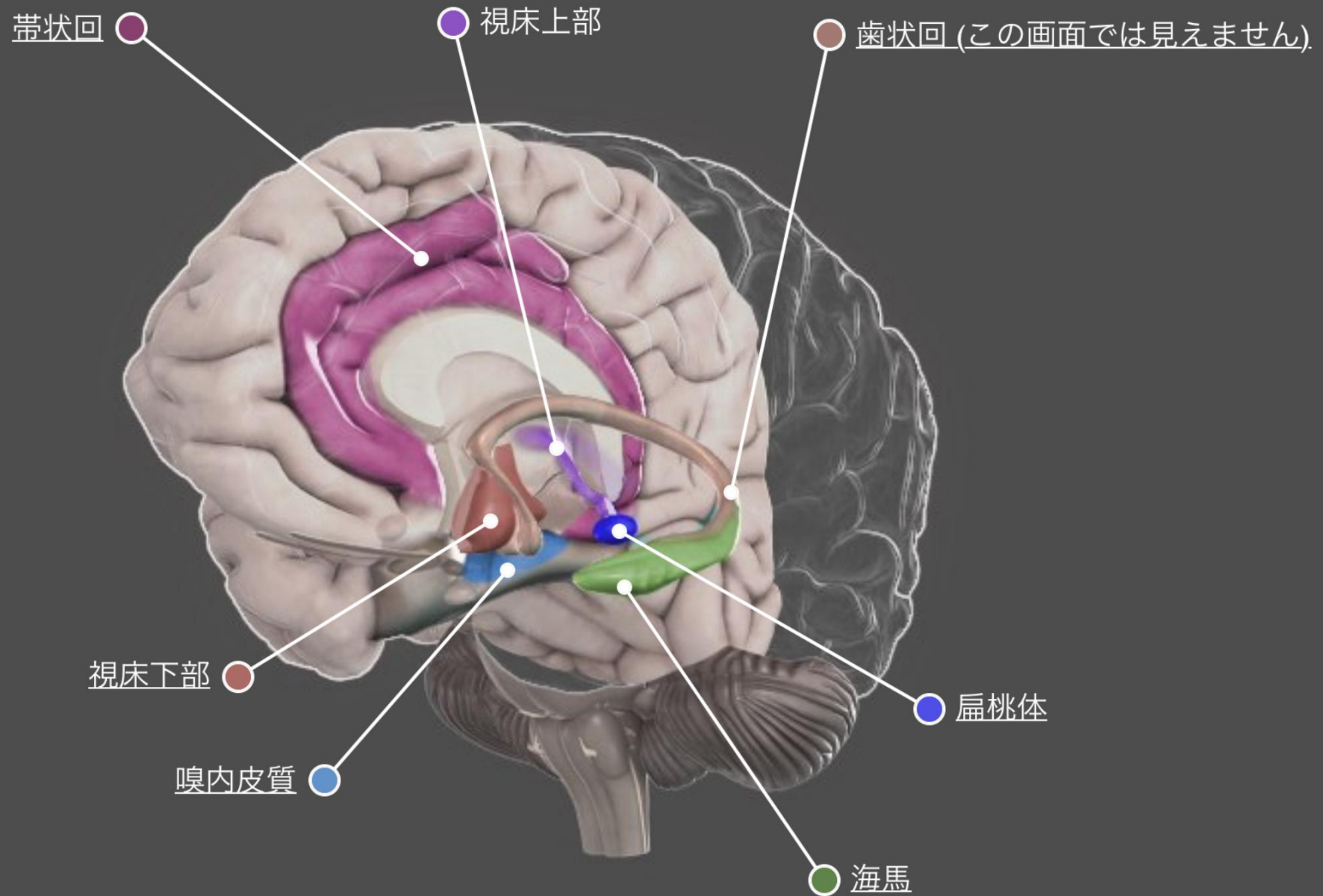


視覚、聴覚、触覚、味覚、嗅覚

脳神経のとその働き(Neterより改変)
 1998 イラストによる中枢神経系の理解(第3版) 杉浦和朗 医歯薬出版

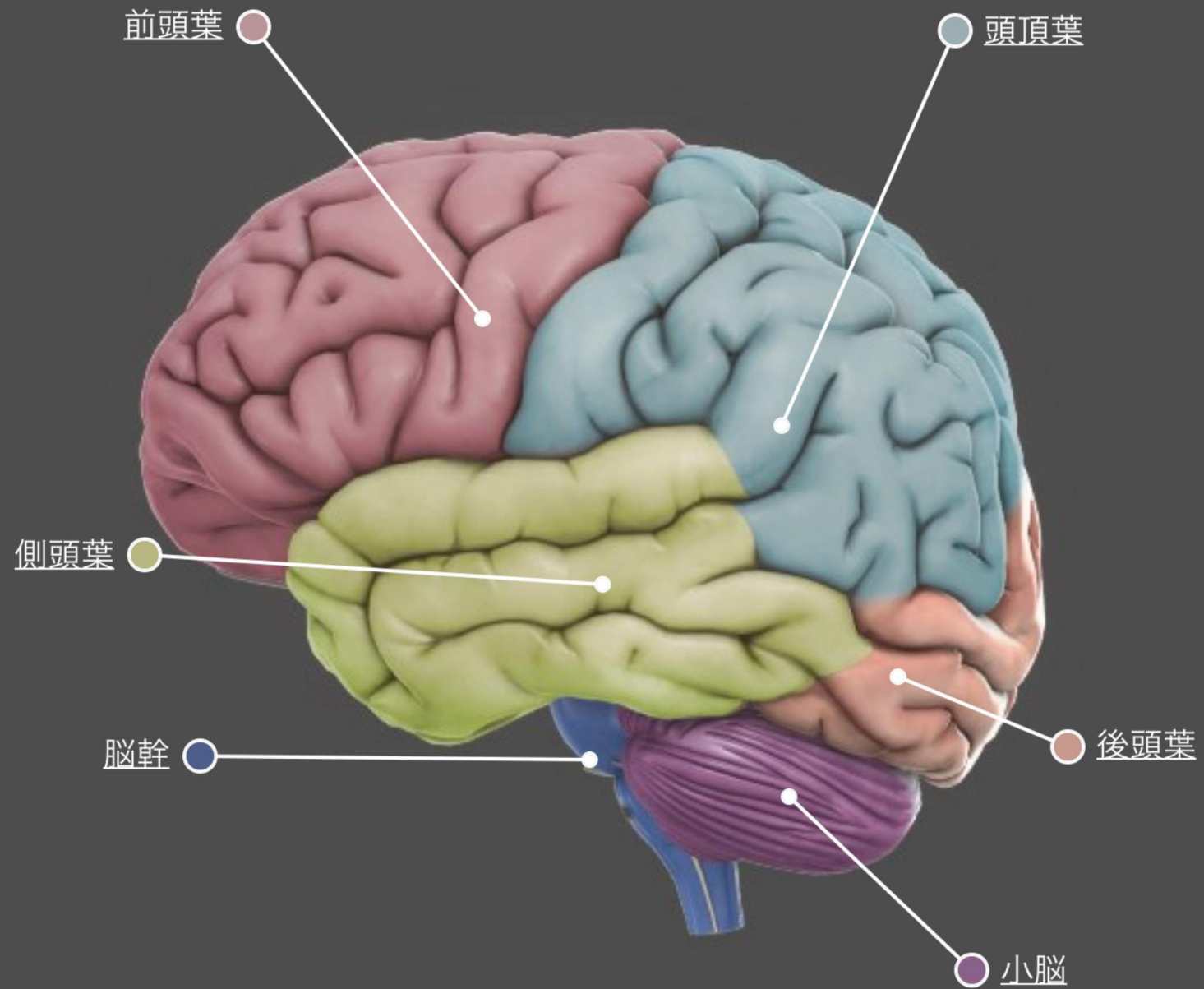
大脳辺縁系

Limbic System



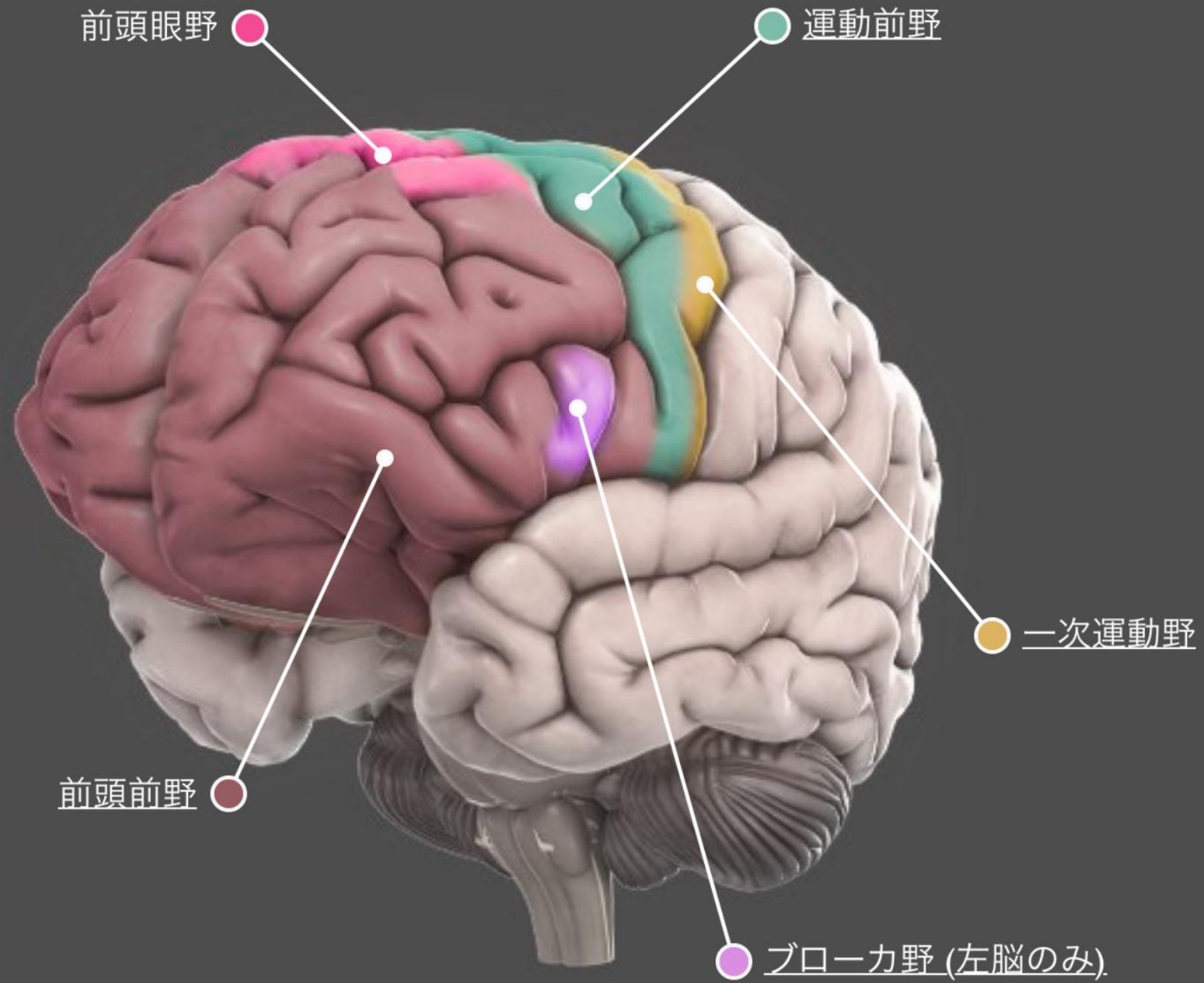
全腦

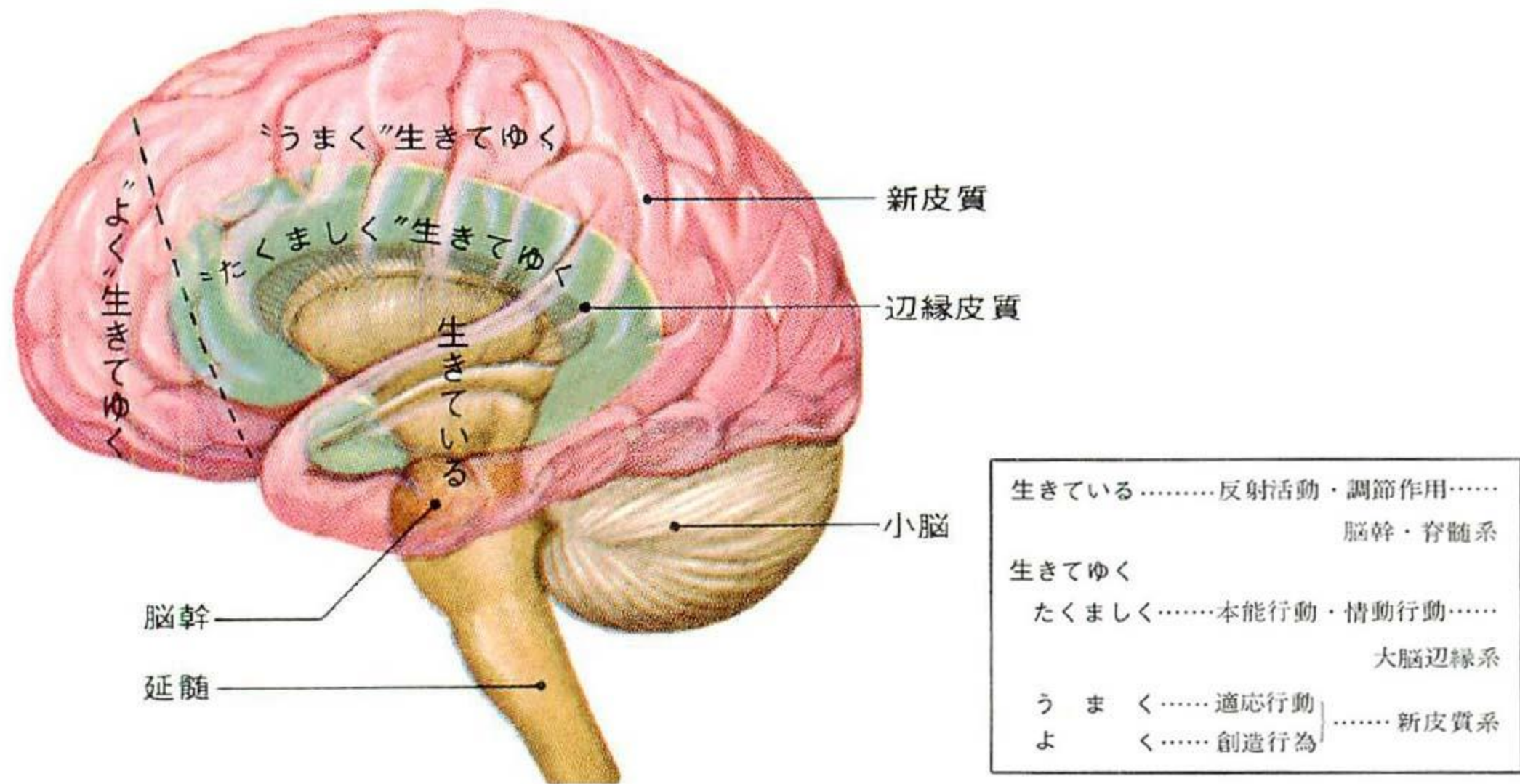
Whole Brain



前頭葉

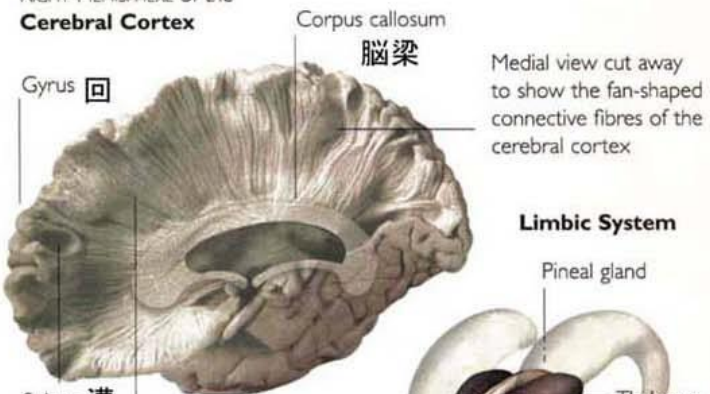
Frontal Lobe





右大脳皮質

RIGHT HEMISPHERE of the Cerebral Cortex



Limbic System

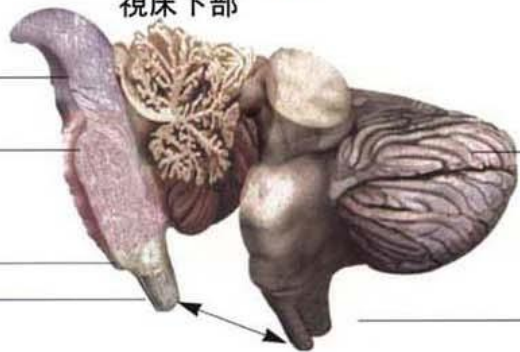


Midbrain 中脳

Pons 橋

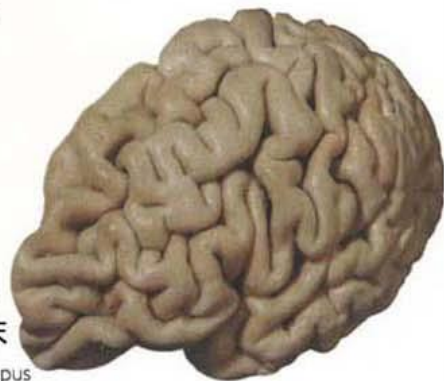
延髄 Medulla

Spinal cord 脊髓

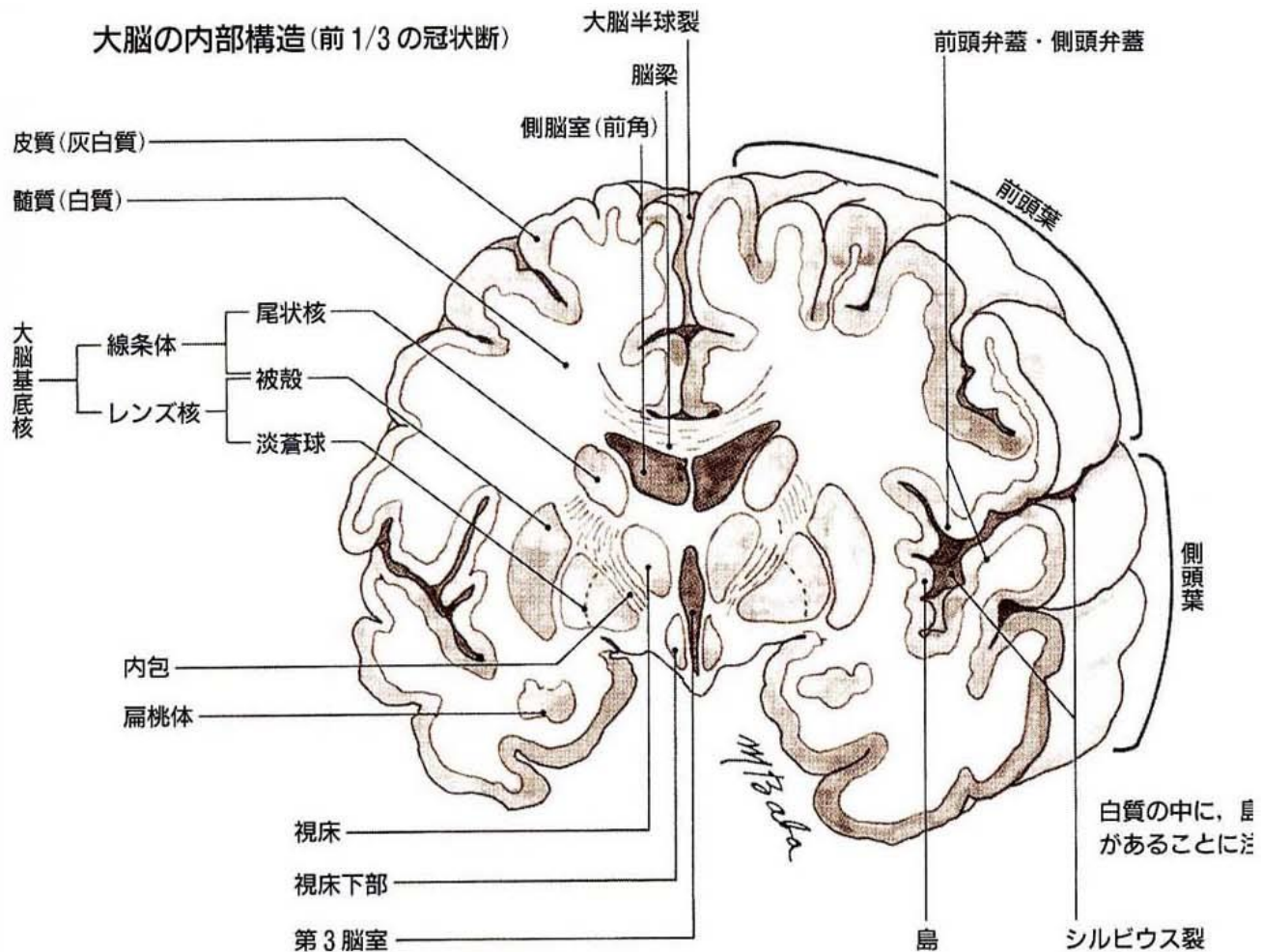


左大脳皮質

LEFT HEMISPHERE of the Cerebral Cortex



大脳の内部構造(前1/3の冠状断)



前頭葉とは

- 前頭葉の発達
- 高次脳機能とは 高齢者の免許
- ワーキングメモリー (これは一般で言う記憶機能とは区別しておくこと必要)
- TMT検査にトライ

